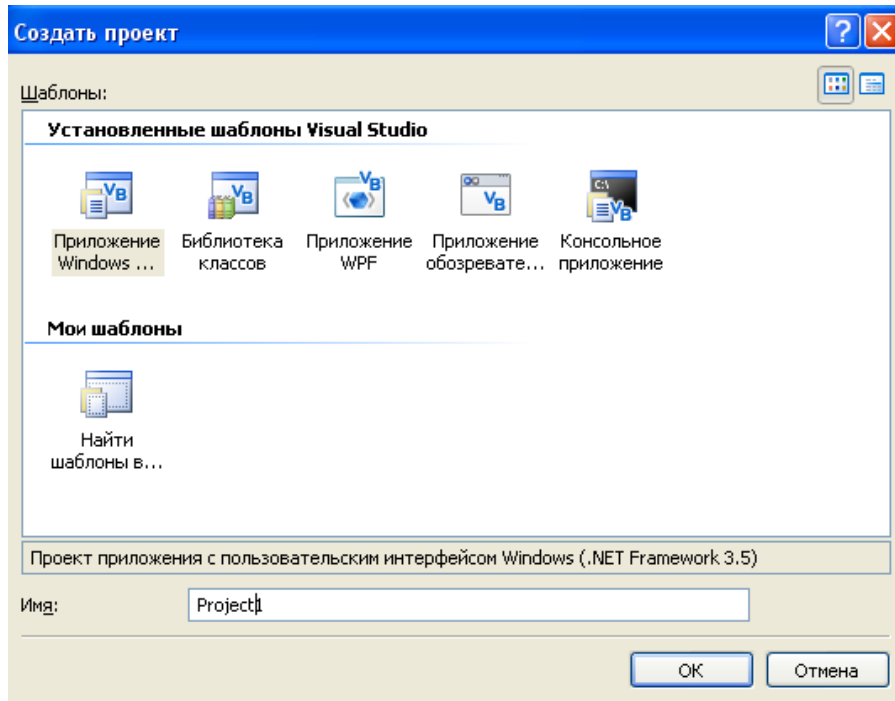


Visual Basic 2008

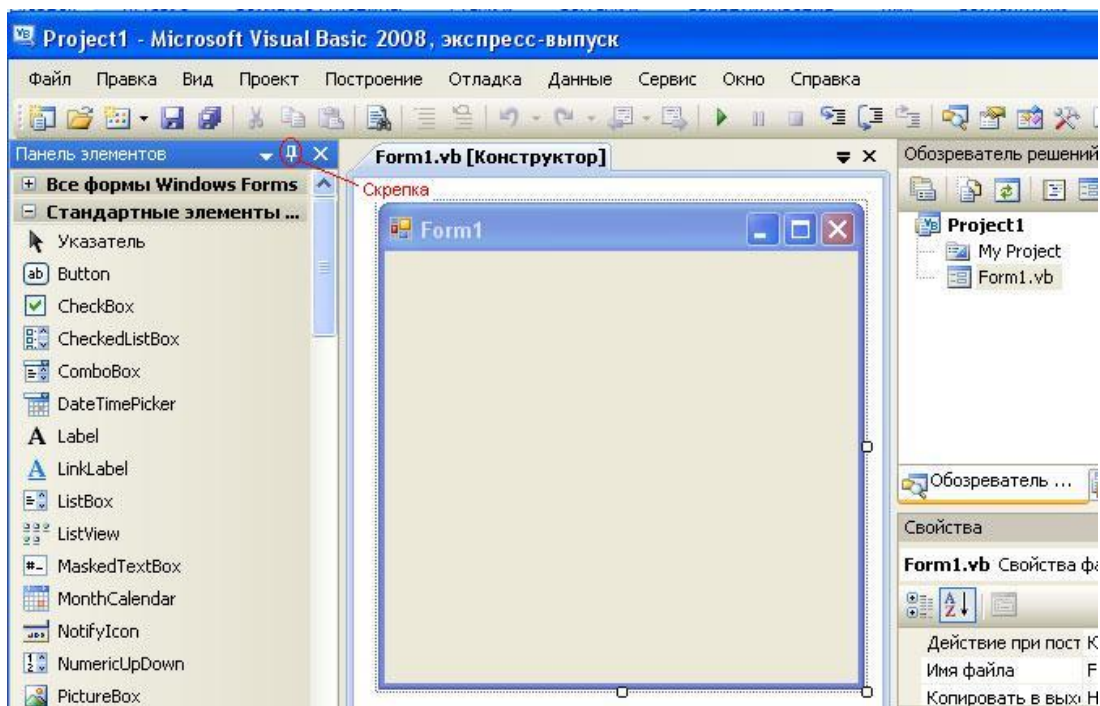


Задание № 1. Создание и сохранение проекта

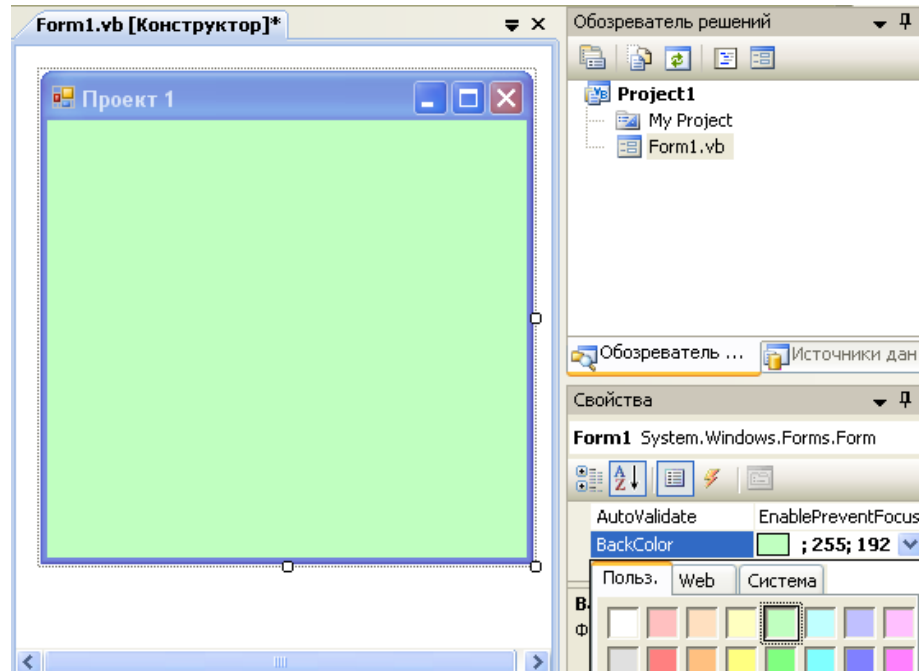
1. Запустите Visual Basic 2008:
Пуск/ Программы/ Microsoft Visual Basic 2008 Express Edition
2. Выберите на вкладке «Начальная страница» *Создать: Проект...* или в *Главном меню Файл/ Создать/ Проект*, откроется диалоговое окно:



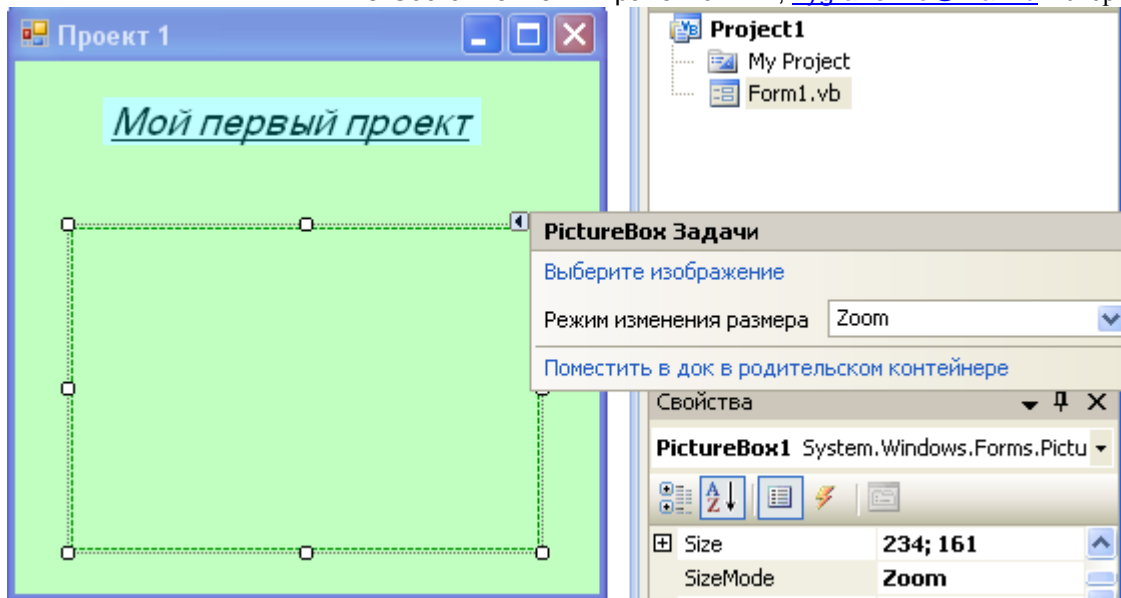
3. Выберите шаблон *Приложение Windows* в окне *Шаблоны*.
4. Введите *Project1* в качестве имени проекта в текстовом поле *Имя*.
5. Нажмите кнопку *OK*. Откроется новый созданный проект.



6. Закрепите слева панель элементов при помощи скрепки. Эти элементы Вы можете располагать на Форме в центральном окне.
7. Щелчком на Форме сделайте её активной. Справа внизу появятся свойства Формы.
8. В панели свойств формы (справа внизу) Вы можете
 - поменять цвет ее фона (свойство **BackColor**, больше цветов на вкладке «Web»);
 - изменить размер (свойство **Size**);
 - сменить заголовок на форме (свойство **Text**).



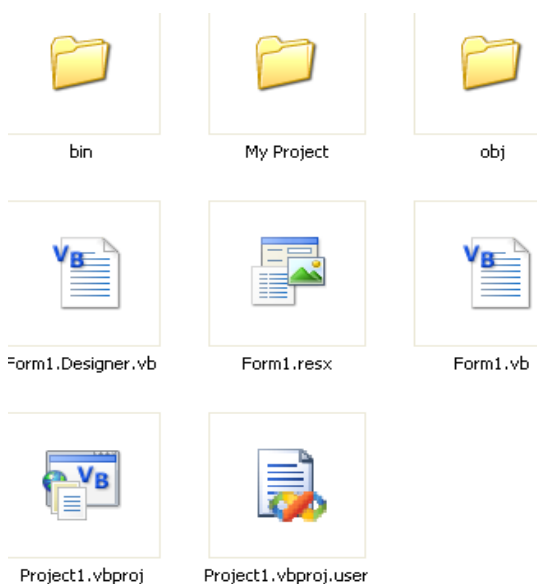
9. В панели элементов (слева) выберите элемент **Label** (надпись) и определите для него место вверху по центру формы, растянув маркерный прямоугольник с помощью нажатой левой клавиши «мыши».
9. Задайте текст надписи **Мой первый проект** для элемента **Label** с помощью свойства **Text**.
10. Задайте для элемента **Label** с помощью свойства **Font**:
 - вид шрифта – **Microsoft Sans Serif**;
 - размер шрифта – **14**; тип – **курсив, подчёркнутый**.
11. Задайте для элемента **Label** с помощью свойства **ForeColor** цвет шрифта по своему усмотрению.
12. Задайте для элемента **Label** с помощью свойства **BackColor** цвет фона по своему усмотрению. Учитывайте, что светлые тона смотрятся лучше.
13. Задайте для элемента **Label** с помощью свойства **TextAlign** выравнивание текста по центру (MiddleCenter).
14. Для размещения на форме картинки из файла служит элемент **PictureBox**. Выберите его в панели элементов и определите для него место на форме, растянув маркерный прямоугольник с помощью «мыши». Значение **Zoom** свойства **SizeMode** элемента **PictureBox** позволяет подогнать размеры картинки под размер полученного прямоугольника без искажения. Это свойство можно настроить, как обычно в панели свойств, а можно при помощи всплывающего окна при нажатии на кнопку со стрелкой в правом верхнем углу рамки рисунка:



15. В панели свойств выберите **Image**. Во всплывающем окне **«Выбор ресурса»** выберите **Локальный ресурс** и нажмите кнопку **Импорт**. Откройте какую-нибудь папку с картинками и выберите на своё усмотрение.
16. Для построения решения (компиляции) откройте *Построение* в Главном меню.
17. Выберите пункт *Построить Project1* — начнется компиляция. Процесс построения решения будет отображаться внизу окна в строке состояния. Если в программном коде не было сделано ошибок, после завершения построения в строке состояния будет выведено сообщение о том, что построение успешно завершено.
18. Для запуска скомпилированного проекта откройте в главном меню *Отладка* и выберите *Начать отладку*. Можно нажать зелёный треугольник в панели инструментов. (На экране появится форма проекта).
19. Для сохранения проекта откройте меню *Файл*.
20. Выберите команду *Сохранить всё* и в окне диалога через кнопку обзора настройте сохранение в своей рабочей папке.

Откройте папку, в которой вы сохранили проект. Вы увидите, что для проекта была создана отдельная папка Project1. В ней будут храниться:

- Project1.sln — это файл решения, в котором хранится описание всех файлов и настроек этого решения.
- Скрытый системный файл Project1.suo.
- Вложенная папка Project1, содержащая:



© Составление: Выграненко М.В., vygranenko@mail.ru Ноябрь 2011

Файл Вашего проекта — это **Project1.vbproj**. Его Вы будете запускать, если захотите отредактировать свой проект. Файл Form1.vb содержит форму и связанный с ней код.

Откройте папку **bin**, а затем папку **debug**. В ней содержится исполняемый файл, полученный компиляцией программы на Visual Basic. Это файл **Project1.exe**, который Вы можете запускать и на том компьютере, где Visual Basic не установлен.

