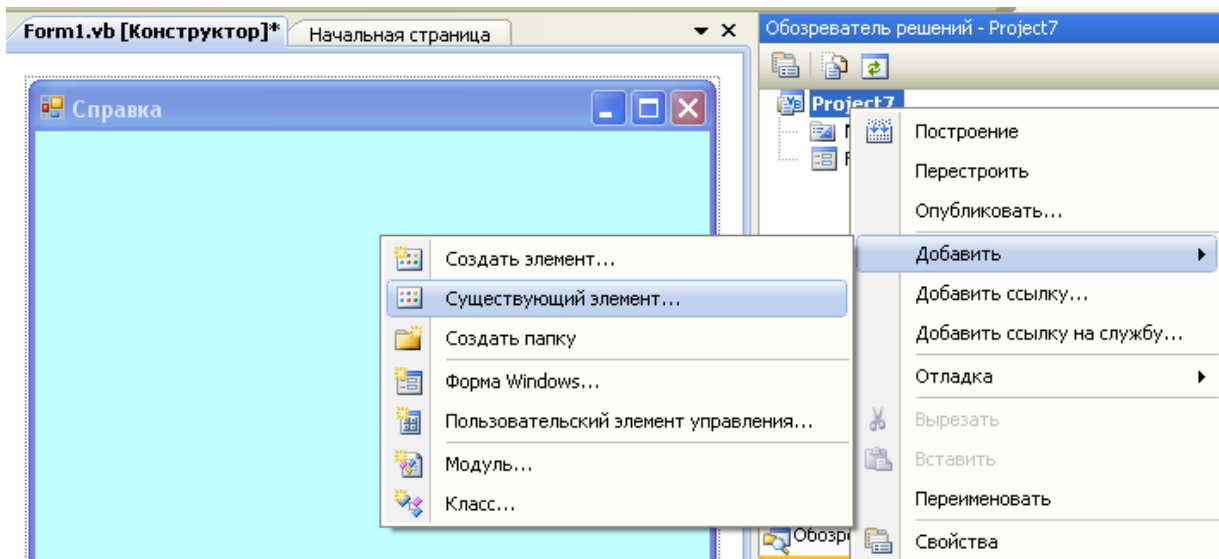


Visual Basic 2008

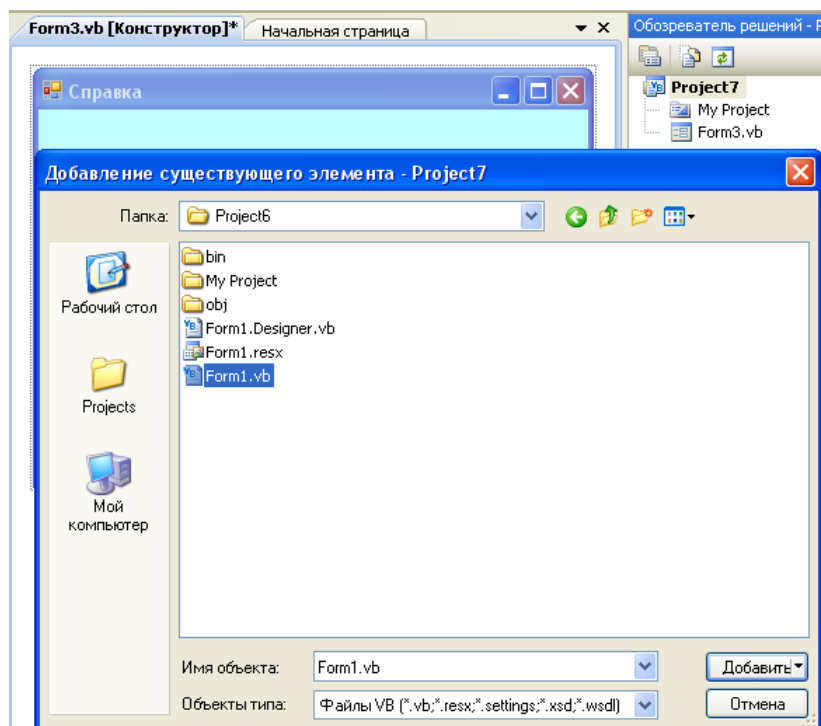


Задание № 7. Создание нескольких связанных форм в проекте. Функция вывода сообщений

1. Запустите Visual Basic 2008.
2. Создайте **Project7**.
3. Переименуйте форму (свойство Name), назвав её **Form2** и файл формы; свойство Text - **Справка**.
4. Импортируйте форму Form1 из **Project6**. Для этого:
 - выделите в правой панели **Обозревателя решений** имя проекта **Project7**;
 - вызовите контекстное меню (правой кнопкой мыши);
 - выберите пункт **Добавить \ Существующий элемент...**



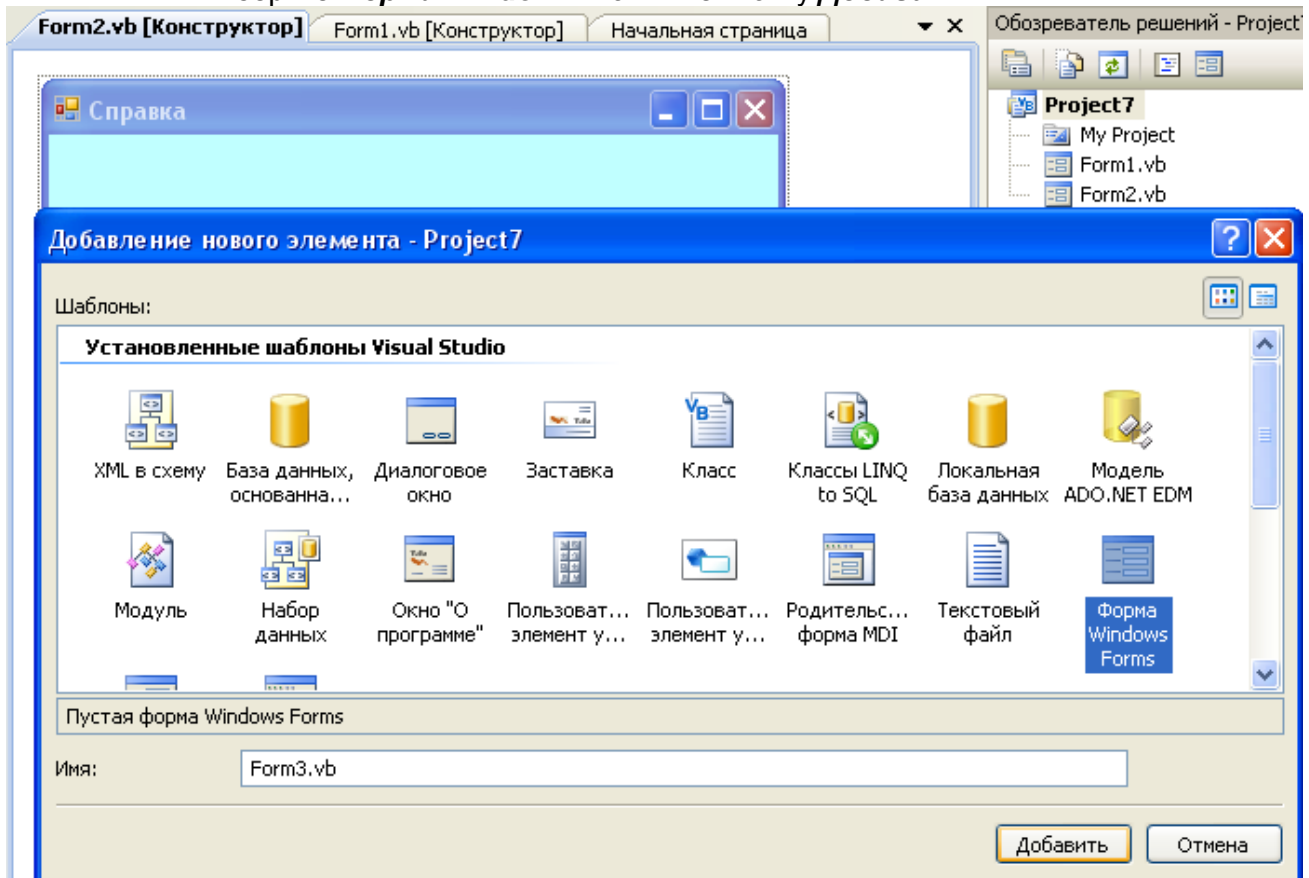
- в открывшемся окне откройте свою рабочую папку, в ней откройте **Project7** и найдите в нём файл **Form1.vb**



- нажмите кнопку **Добавить**.

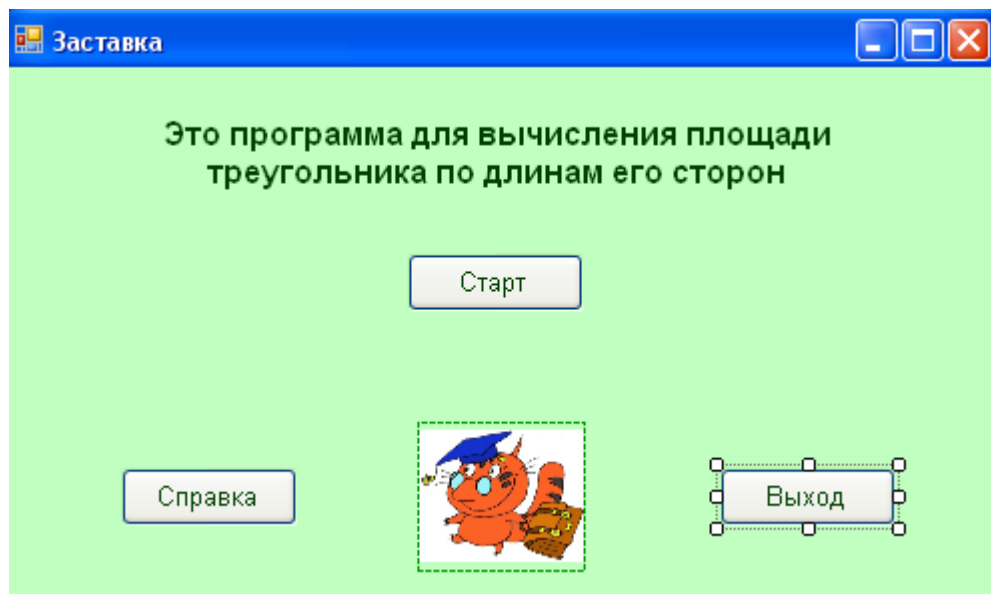
5. Создайте ещё одну форму Form3. Для этого:

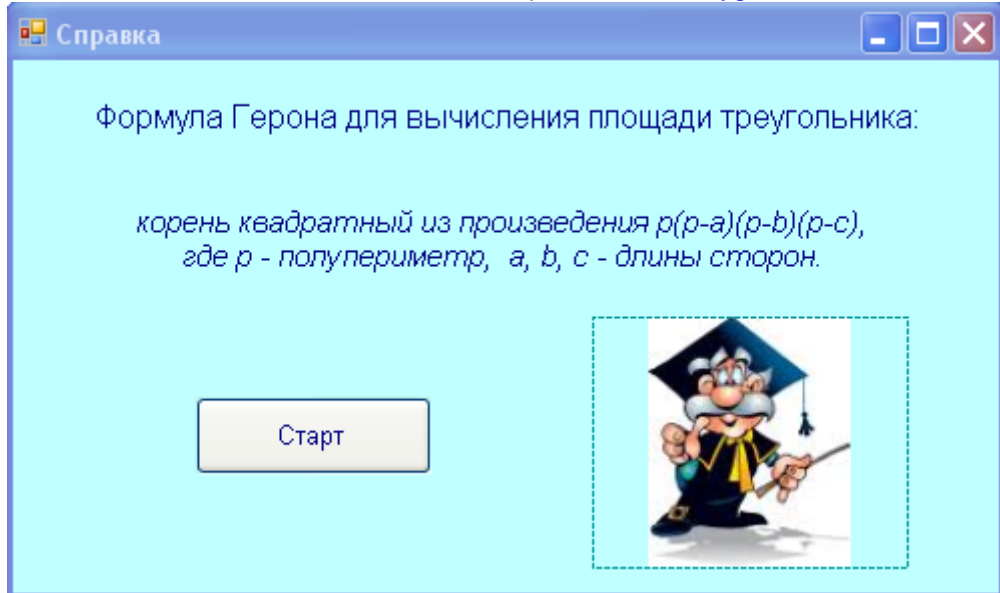
- выделите в правой панели **Обозревателя решений** имя проекта **Project7**;
- вызовите контекстное меню;
- выберите пункт **Добавить\Создать элемент...**
- выберите **Форма Windo...** и нажмите кнопку **Добавить**:



6. Сохраните всё в своей рабочей папке.

7. Заполните формы 2 и 3 (Справка и Заставка) по образцу (оформление произвольное):





Свойство `AutoSize` для надписей установите `False`.

8. Коды кнопок для формы **Заставка**:

Старт:

```
Form1.Show() ' показать (открыть) Form1
```

Справка:

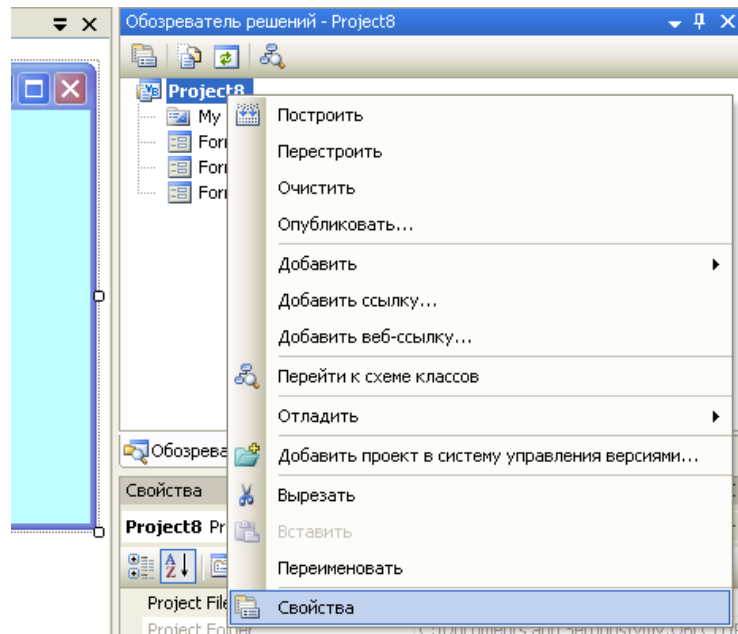
```
Form2.Show()
```

Выход:

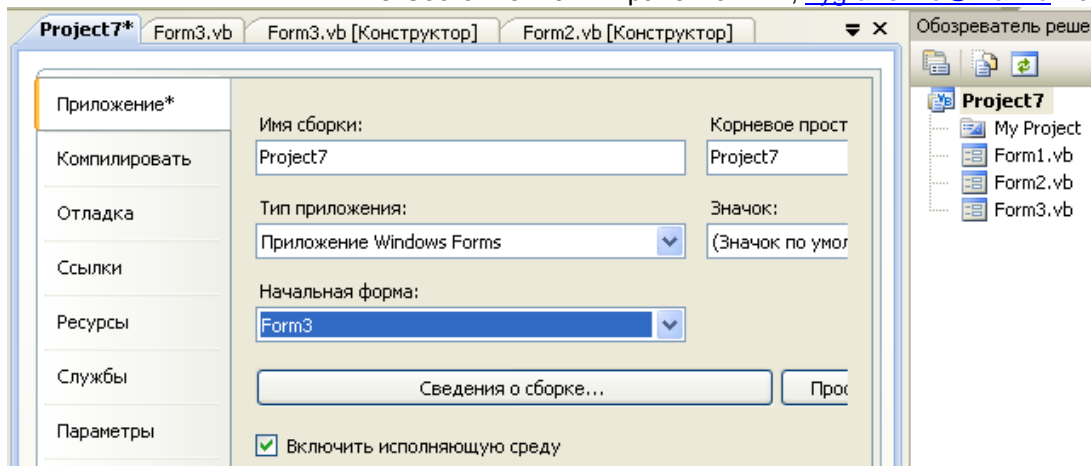
```
If MsgBox("Вы уверены?", 32 + 3, "Диалог") = vbYes Then End
```

9. Аналогично запрограммируйте кнопку формы **Справка**.

10. Чтобы первой в проекте запускалась Заставка (Form3), откройте **Свойства** проекта из контекстного меню, как в пунктах 4 и 5:



В открывшейся форме в поле **Начальная форма** должно быть **Form3**:



11. Постройте решение и запустите скомпилированный проект.
12. Поэкспериментируйте с функцией вывода сообщений, прочитав информационную справку ниже.
13. Проверьте работу всех кнопок.
14. Сохраните проект.

Вывод сообщений на форму

Для организации диалога с пользователем в Visual Studio .NET поддерживается набор стандартных окон. Например окон сообщений `MessageBox`, которое Вы использовали в **Project3**. Существует и другой способ организации диалога.

Функция вывода сообщений `MsgBox()`. Функция `MsgBox()` позволяет выводить сообщения с помощью окна сообщений, в котором можно разместить определенный набор кнопок и информационный значок о типе сообщения.

```
MsgBox("Сообщение" [,ЧисКод1+ЧисКод2][,"Заголовок"])
```

Аргумент "Сообщение" выводится в окно сообщений, аргумент `ЧисКод1+ЧисКод2` определяет внешний вид панели, а строка "Заголовок" печатается в строке заголовка панели. Последние два аргумента не являются обязательными, поэтому заключаются в квадратные скобки.

Внешний вид окна сообщений можно менять, используя различные значения `ЧисКод1` и `ЧисКод2`. Значение `ЧисКод1` определяет вид пиктограммы, которая помещается в окно сообщений, а значение `ЧисКод2` определяет набор кнопок, размещаемых в окне.

Значения `ЧисКод1` и `ЧисКод2`, определяющие вид окна сообщений

ЧисКод1	Тип сообщения	Пиктограмма
16	Ошибка	
32	Вопрос	
48	Внимание	
64	Информация	

ЧисКод2	Набор кнопок
0	ОК
1	ОК, Отмена
2	Стоп, Повторить, Пропустить
3	Да, Нет, Отмена
4	Да, Нет