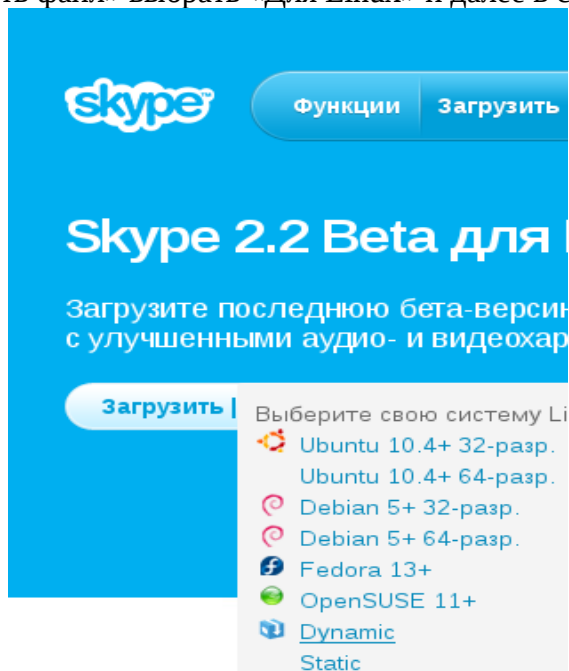


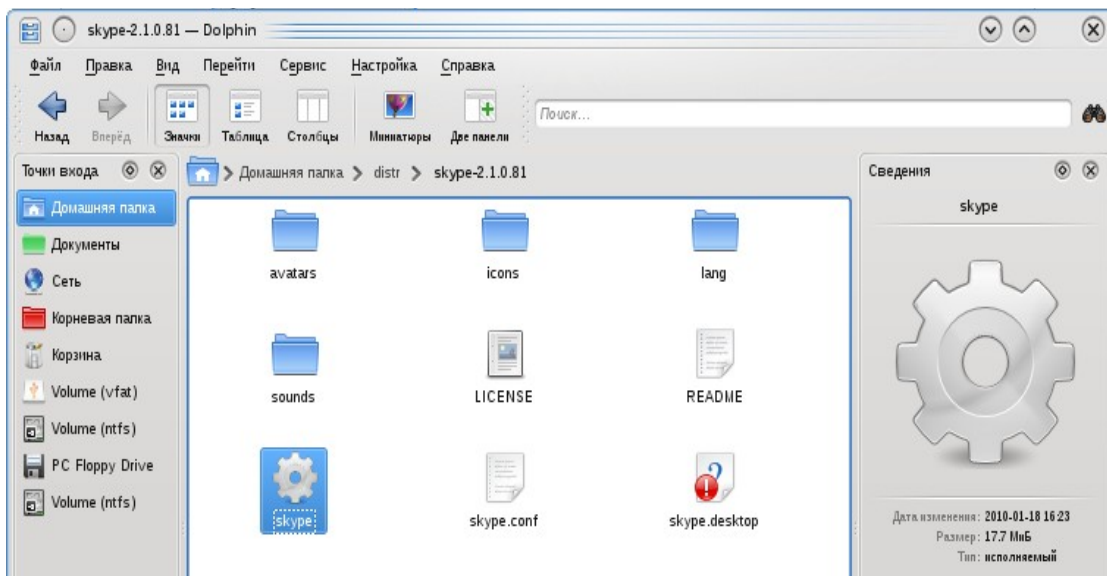
Установка Skype в Линукс



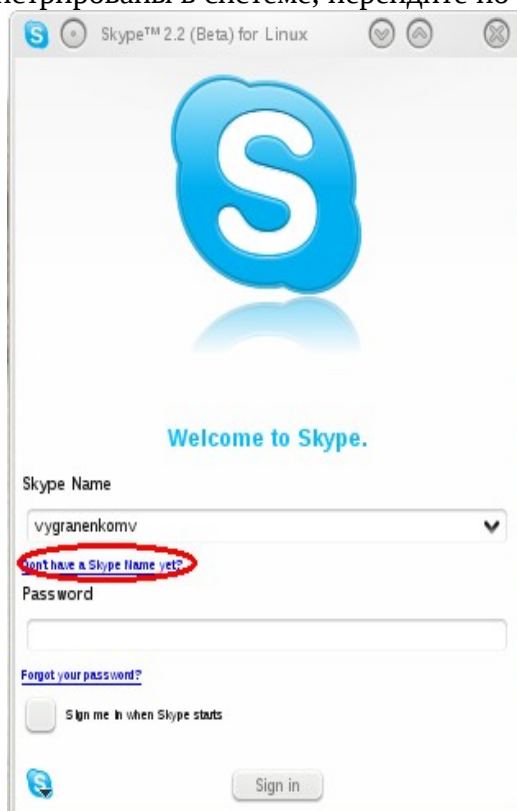
1. Зайти на сайт разработчика по ссылке <http://www.skype.com/intl/ru/welcomeback/>
2. На вкладке «Загрузить файл» выбрать «Для Linux» и далее в списке версий — «Dinamic»:



3. В домашнем каталоге создать папку Distr и перенести в неё архив дистрибутива программы Skype из папки Загрузки (в Домашней папке): skype-2.2.0.35.tar.bz2.
4. Правой кнопкой на скопированном архиве вызовите встроенное меню и выберите *Распаковать в эту папку*.
5. Откройте появившуюся папку дистрибутива Skype-2.2.0.35 и запустите файл skype.



6. Если Вы ещё не зарегистрированы в системе, перейдите по ссылке: [Dont have a skype name yet?](#)



7. Заполните регистрационную форму, поставьте галочку, что Вы ознакомлены с лицензионным соглашением, и нажмите кнопку «Sign up»:

Create a new Skype Account

Full Name (ФИО)

* **Email Address (e-mail)**
A valid e-mail address is the only way to retrieve lost passwords

Please email me with Skype news and special offers

* **Choose Skype Name (логин)**
Between 6 and 32 characters

* **Password (пароль)**
Minimum 6 characters

* **Verify Password (пароль)**

* Yes, I have read and I accept the [Skype End User License](#), [Skype Terms of Services](#) and the [Skype Privacy Statement](#)

* Fields marked with an asterisk are required

8. Теперь Вы можете войти в скайп, введя логин и пароль в форму из пункта 6.