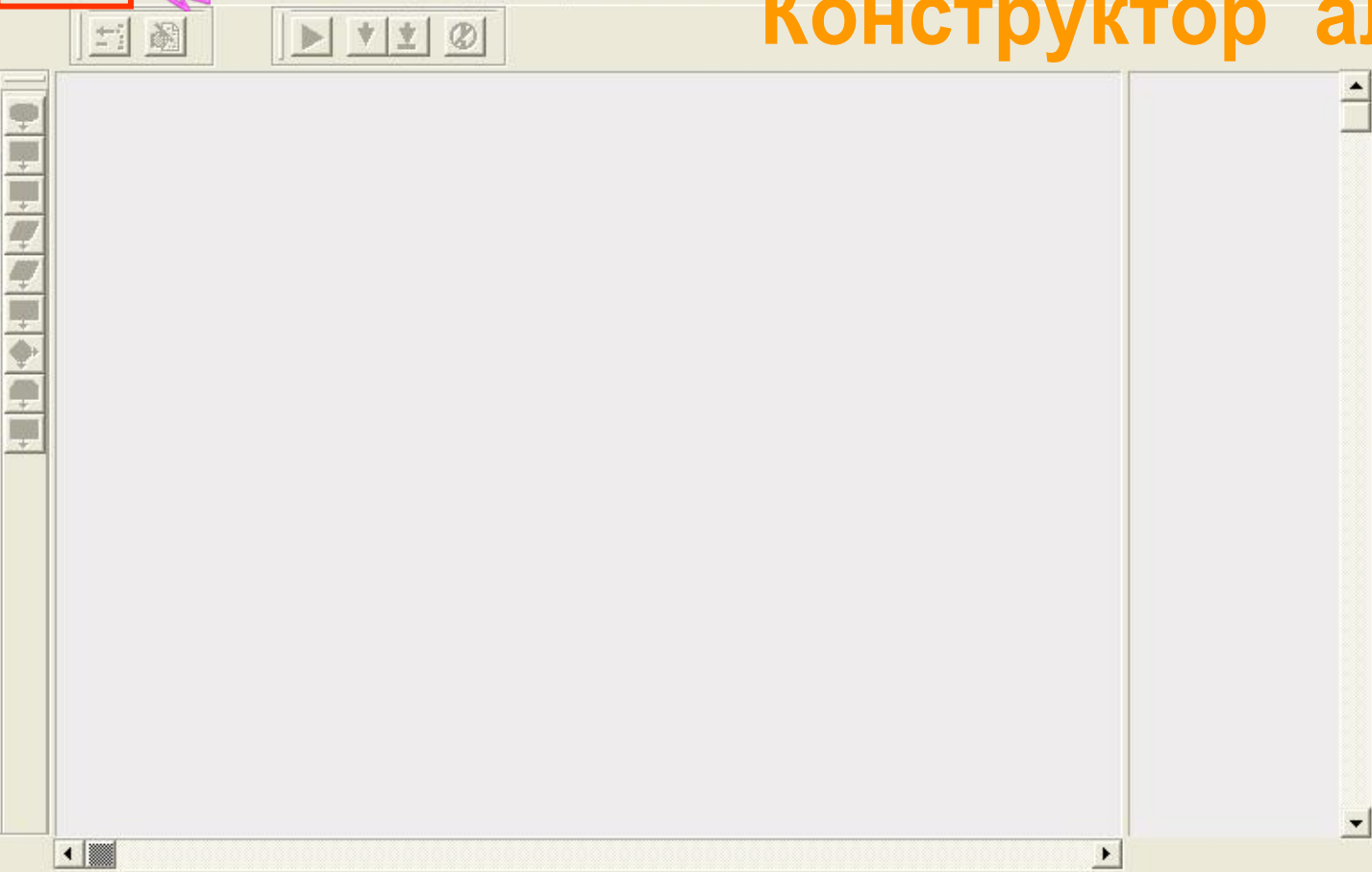
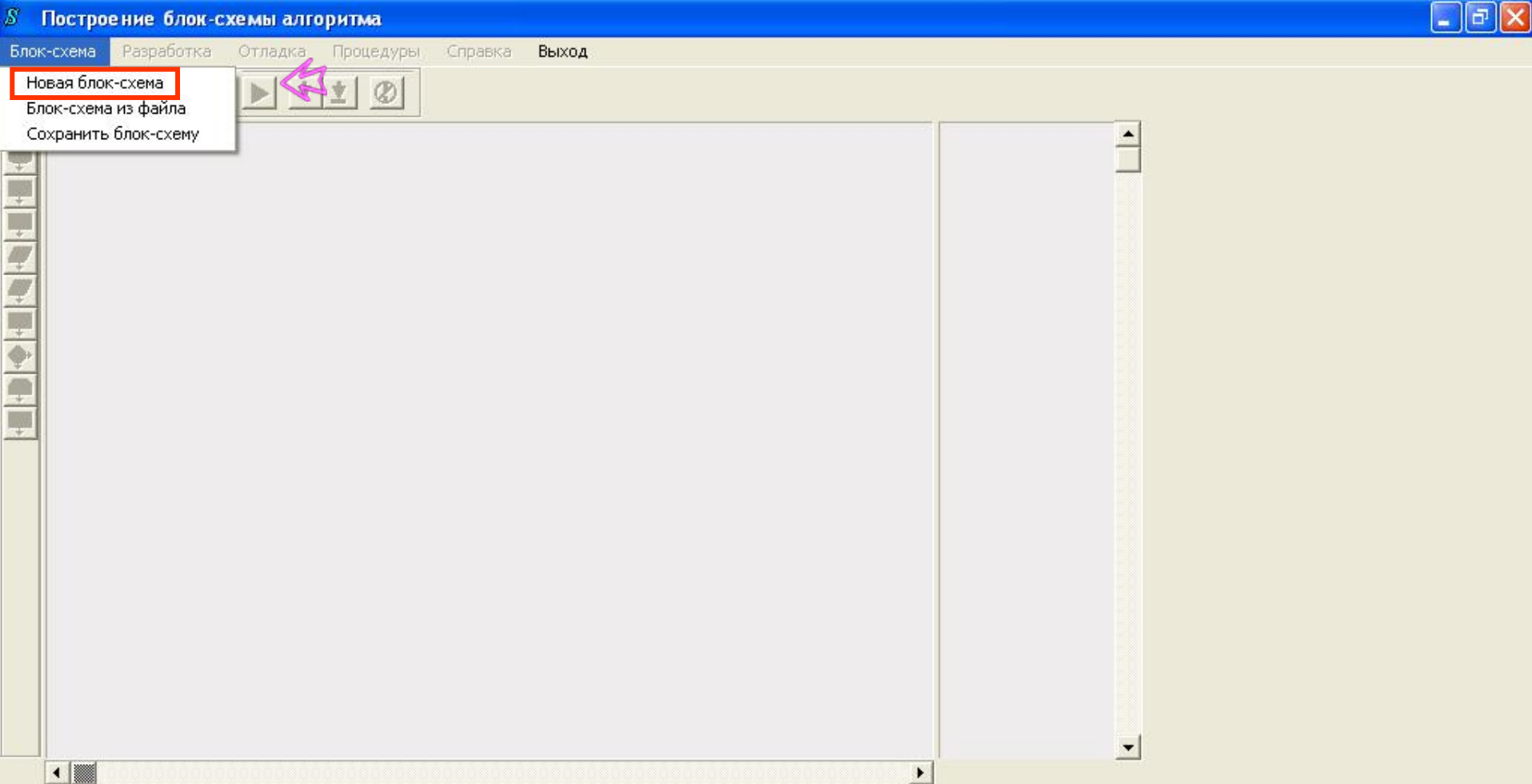


Конструктор алгоритмов

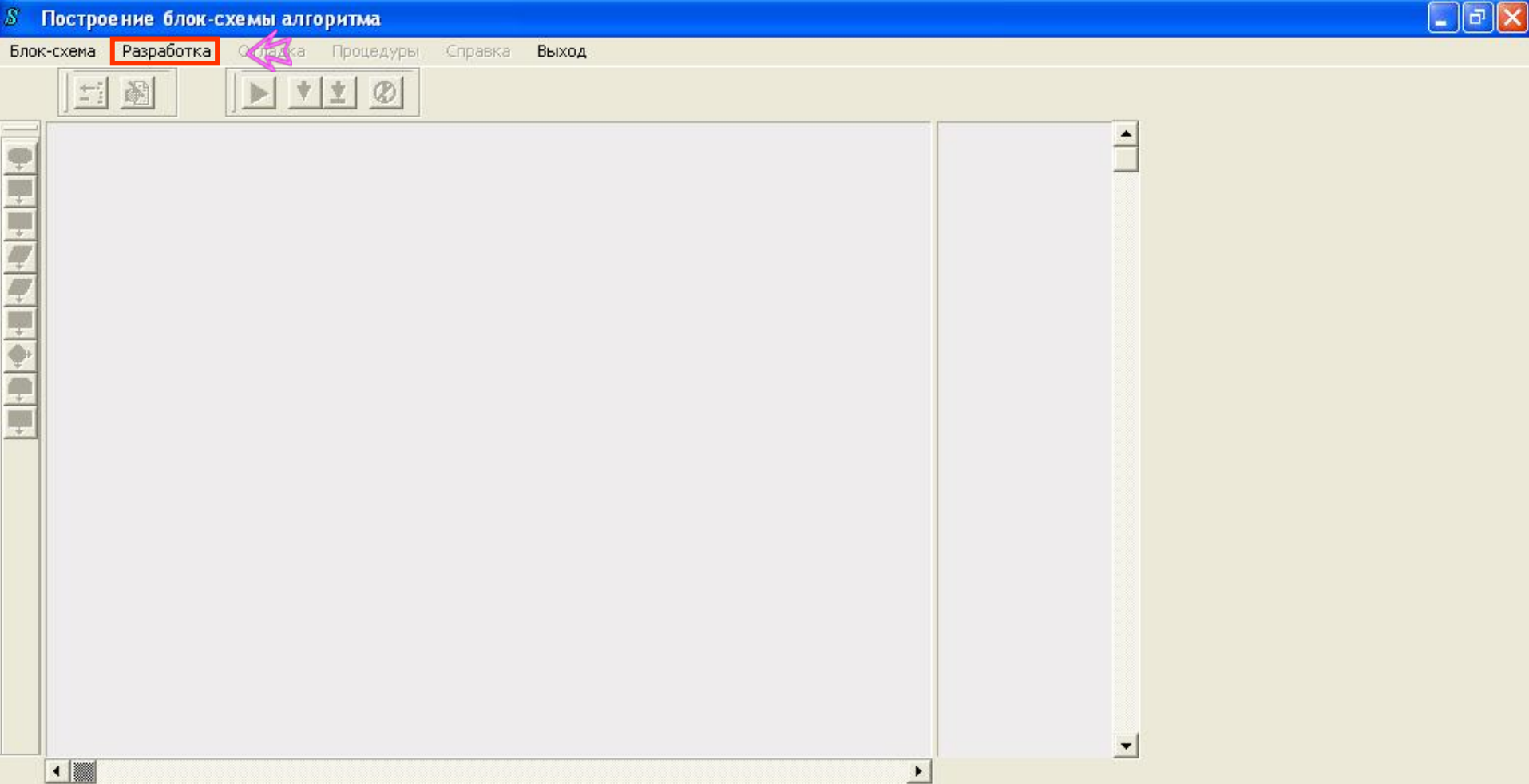


Программа «Конструктор алгоритмов» предназначена для обучения структурному проектированию алгоритмов и формирования алгоритмического мышления при изучении информатики и основ программирования. **Данная инструментальная среда является интерпретатором алгоритмов, представленных в виде блок-схем.** Конструктор дает возможность разрабатывать и исполнять: линейные алгоритмы, алгоритмы с ветвлением, циклические алгоритмы, алгоритмы с процедурами, алгоритмы работы с одномерными и двумерными массивами.

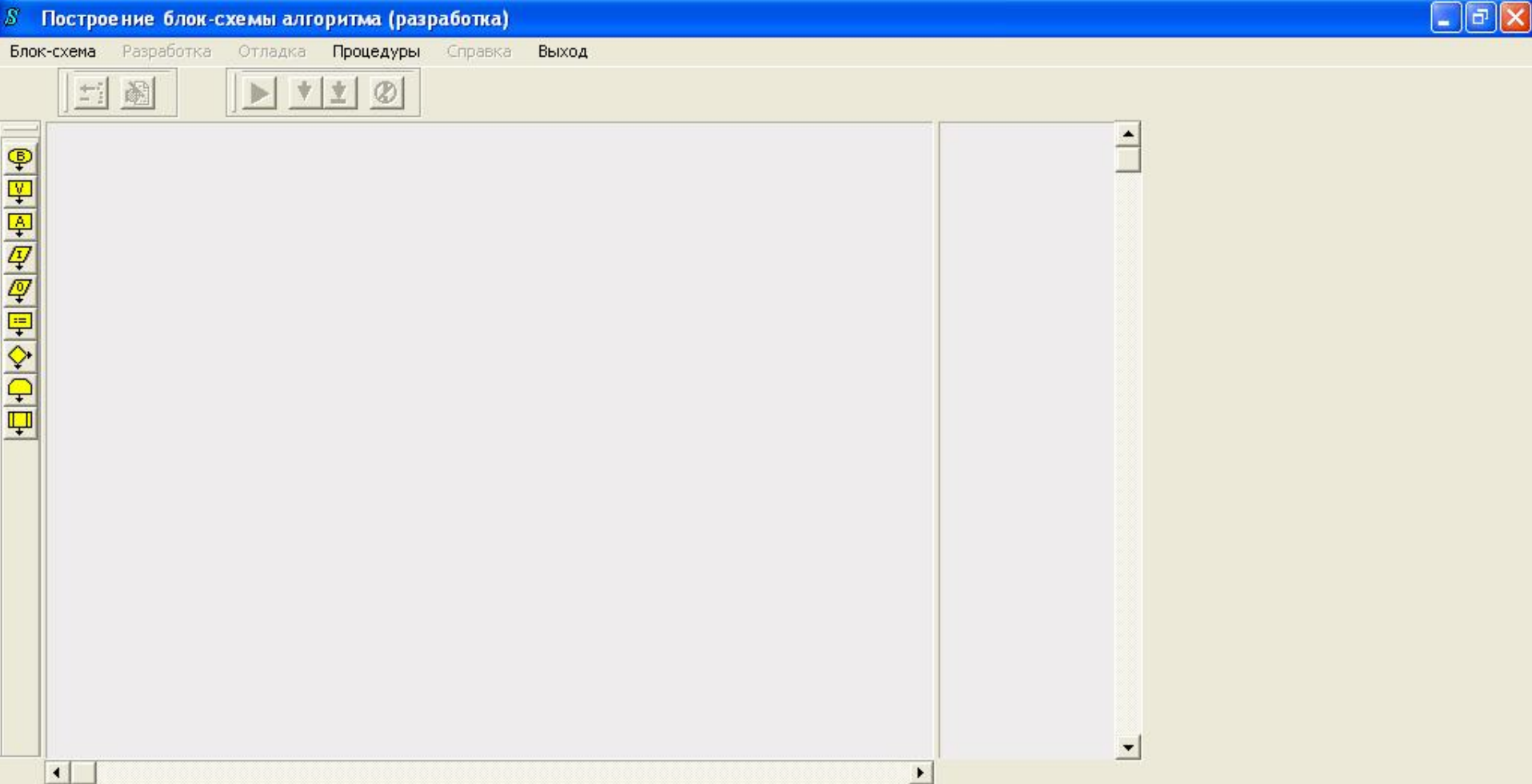




Программа «Конструктор алгоритмов» предназначена для обучения структурному проектированию алгоритмов и формирования алгоритмического мышления при изучении информатики и основ программирования. **Данная инструментальная среда является интерпретатором алгоритмов, представленных в виде блок-схем.** Конструктор дает возможность разрабатывать и исполнять: линейные алгоритмы, алгоритмы с ветвлением, циклические алгоритмы, алгоритмы с процедурами, алгоритмы работы с одномерными и двумерными массивами.



Программа «Конструктор алгоритмов» предназначена для обучения структурному проектированию алгоритмов и формирования алгоритмического мышления при изучении информатики и основ программирования. **Данная инструментальная среда является интерпретатором алгоритмов, представленных в виде блок-схем.** Конструктор дает возможность разрабатывать и исполнять: линейные алгоритмы, алгоритмы с ветвлением, циклические алгоритмы, алгоритмы с процедурами, алгоритмы работы с одномерными и двумерными массивами.



Интерфейс программы «Конструктор алгоритмов» включает в себя поле схемы алгоритма, поле трассировки исполнения алгоритма, меню выбора режимов работы, поле учебных задач, панель символов блоков. В процессе разработки алгоритмов на рабочем поле появляются дополнительные окна (панели диалога) для ввода данных и редактирования блоков. Все элементы управления имеют два состояния: активное и неактивное. Эти состояния отображаются на экране соответствующими графическими средствами (бледное и яркое графическое изображение в соответствии с цветовой схемой Windows)