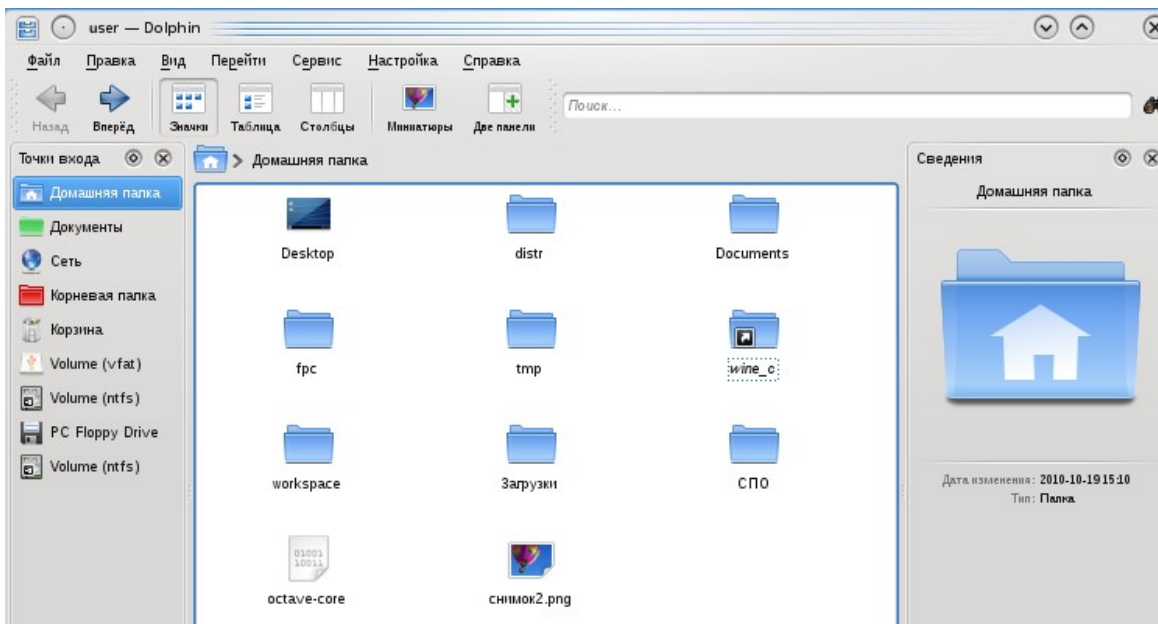


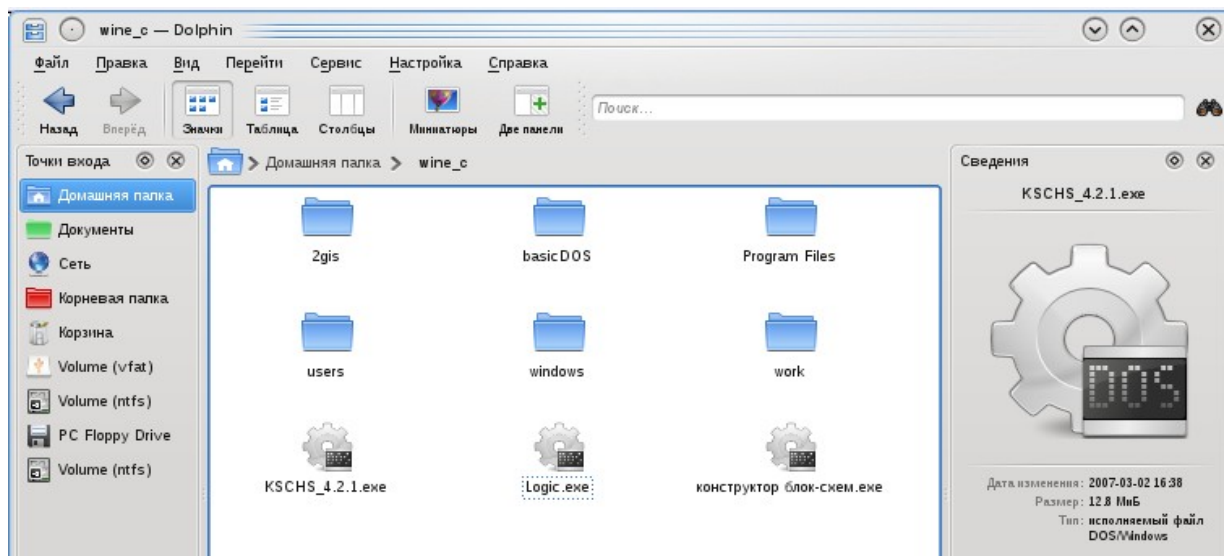
## Запуск или инсталляция Windows-приложений из WINE в оконном режиме



1. В домашнем каталоге открыть папку WINE\_c (если этой папки не существует, запустите, а потом закройте приложение WINE: Меню KDE\ Прочее\ Служебные\ Блокнот WINE):



2. Поместите в эту папку exe-файл или папку с дистрибутивом, пользуясь диспетчером файлов.



3. Запустите скопированный файл или установочный файл из папки дистрибутива и произведите обычную инсталляцию.